

1,5/2 Zimmer Wohnung in 21075 Hamburg/Harburg

Schöne 1,5/2 Zimmer Wohnung zu vermieten!



Diese ruhige Wohnung liegt in einer Strasse ohne Durchgangsverkehr in Hamburg-Harburg / Eißendorf.

Die umgebende Bebauung besteht überwiegend aus Ein- und Zweifamilienhäusern, sowie kleineren Mehrfamilienhäusern.

Eißendorf zählt zu den bevorzugten Wohnlagen in Harburg. Die Lage ist sehr ruhig und über öffentliche Verkehrsmittel gut angebunden.

Das Haus in dem sich diese Wohnung befindet, besteht aus 11 Wohnungen und ist in einem gepflegten Zustand. Dieses Objekt wurde 1992 erbaut.

Die Harburger Innenstadt als auch der Channel Harburg sind in ca. 5-10 min zu erreichen.

Eine Tiefgarage befindet sich direkt im Haus. Die nächste BUS Haltestelle nur 5min vom Haus entfernt.



Bestehend aus einem integrierten Wohn- & Esszimmer mit einer offenen Einbauküche, Schlafzimmer, Dusch-Bad, Abstellraum und einem Kellerraum bietet diese Wohnung 42m² Wohnfläche.

Ein Tiefgaragenstellplatz im Haus ist ebenfalls vorhanden und muss mit dieser Wohnung gemietet werden. Ein zur Wohnung gehörender Kellerraum (ca. 5-6m²) ist ebenfalls vorhanden, sowie ein gemeinschaftlicher Fahrradraum und ein Trockenraum.

Die Wohnung liegt mit dem eigenen Gartenanteil im hinteren Bereich nach Süden und ist nicht einsehbar.

Im Wohnzimmer und Schlafzimmer wurde neu Laminat verlegt Der Flur wurde neu gefliest und alle Räume sind neu tapeziert und mit weißer Farbe gestrichen worden. Ein großes Fensterelement mit einer separaten Terrassentür gibt den Blick vom Wohnzimmer in den Garten frei. Das Schlafzimmer liegt ebenfalls nach Süden mit einem Fenster zum Garten. Die Wohnung ist komplett renoviert worden.

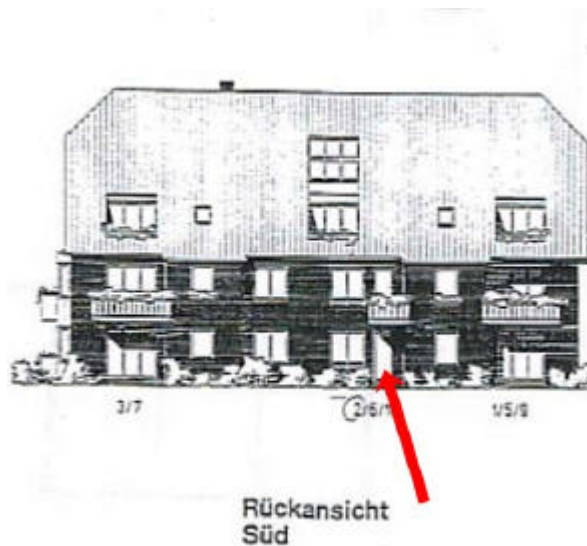
Das Badezimmer hat weiße Fußbodenfliesen und hellgrau emaillierte Wandfliesen. Ein Anschluss für eine Waschmaschine ist ebenfalls im Badezimmer vorhanden.

1,5/2 Zimmer Wohnung in 21075 Hamburg

Die offen gehaltene Einbauküche ist in weiß gehalten und mit Ober- und Unterschränken, Kühlschrank, Dunstabzug nach außen und einem E-Herd ausgestattet. Der Boden ist weiß gefliest. Vom Wohnzimmer aus lassen sich die Terrasse und der Garten betreten.



Der direkt an dieser Wohnung anschließende Garten (ca. 90-100m²) gehört zur Wohnung dazu und kann vom Mieter genutzt werden. Dieser wurde neu angelegt als auch die Terrasse ist auf 8,5m² vergrößert worden.



1,5/2 Zimmer Wohnung in 21075 Hamburg

| Raumaufteilung | |
|--------------------|--|
| Raum | Fläche |
| Schlafzimmer | ca. 6,64 m ² |
| Bad | ca. 4,21 m ² |
| Küche | ca. 4,43 m ² |
| Abstellraum | ca. 1 m ² |
| Flur | ca. 3,89 m ² |
| Essen & Wohnen | ca. 21,84 m ² |
| Keller 1 | ca. 5-6m ² |
| Gesamt Wohnfläche: | ca. 43,5 m ² (42m ² innen) |
| Garten | Ca. 90-100m ² |

Alle Angaben sind ca. Angaben, können abweichen und sind nicht verbindlich.

Die Nettokaltmiete beträgt 400.-€/Monat, zzgl. 50€ für die Tiefgarage

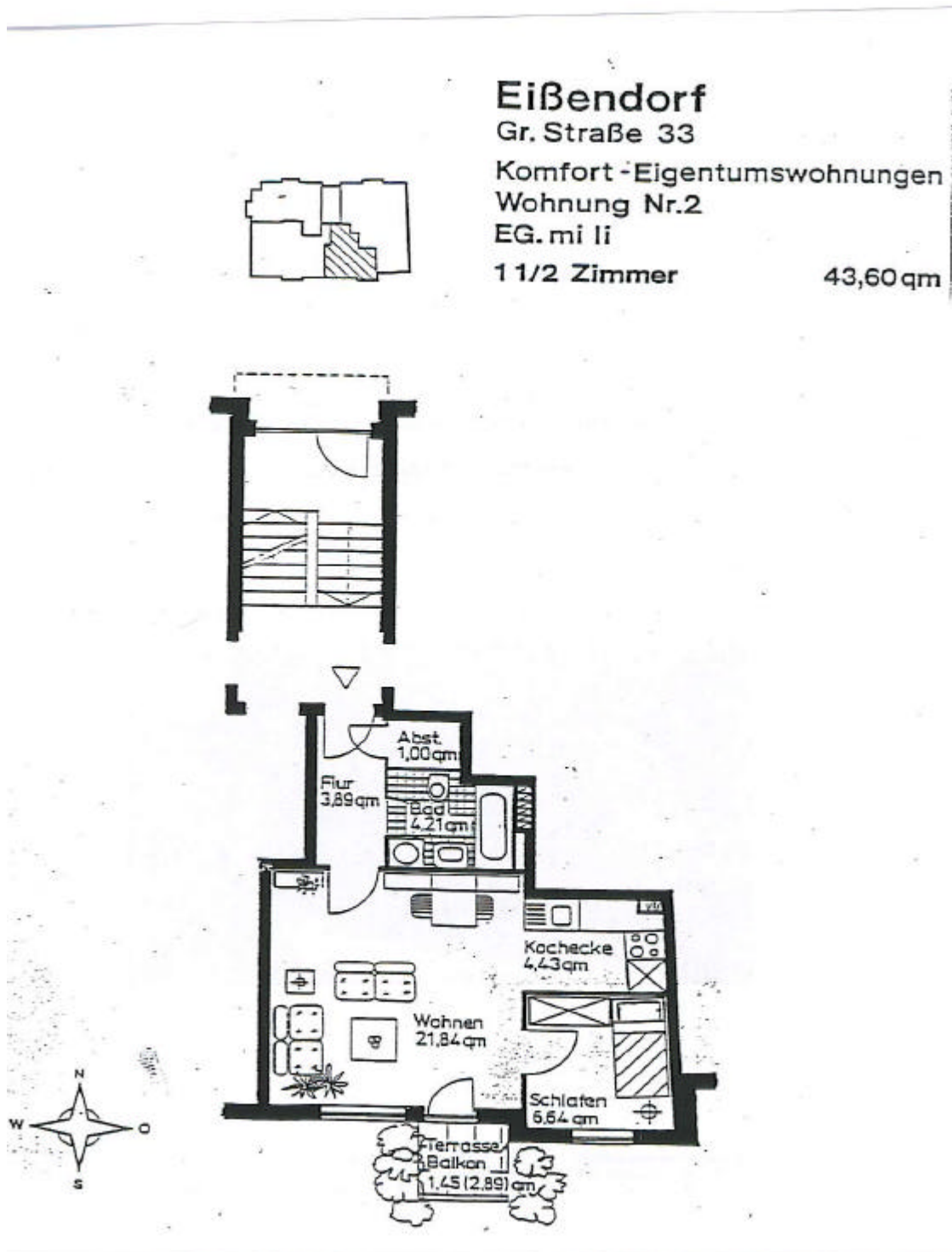
Die Nebenkosten betragen zurzeit ca. 100.-€/Monat inkl. aller Kosten.

Die Kautions beträgt 1350.-€. Keine Courtage da Vermietung direkt vom Eigentümer.

Kontakt: M. Meyer: 04165/222996 oder 0179/390 70 32

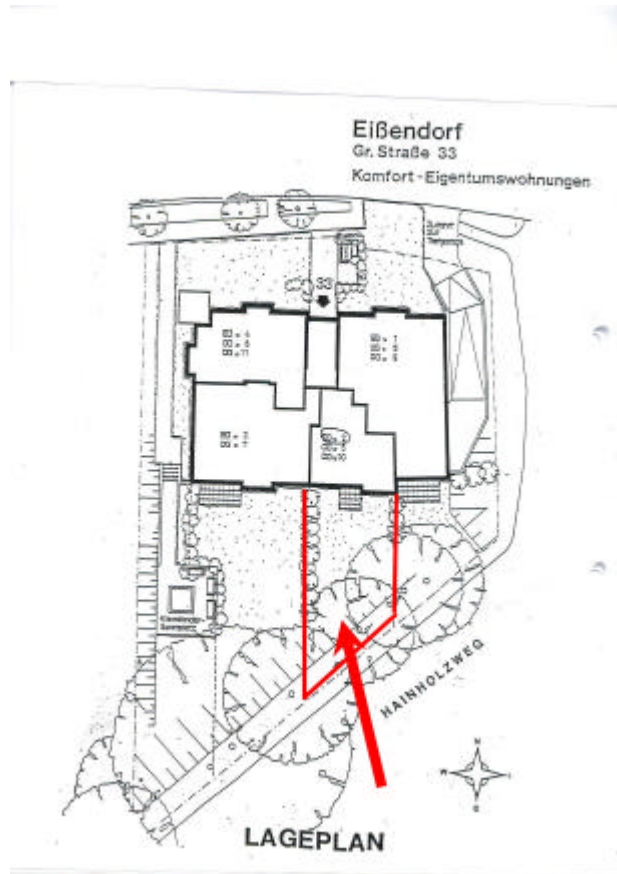
1,5/2 Zimmer Wohnung in 21075 Hamburg

Grundriss Wohnung:

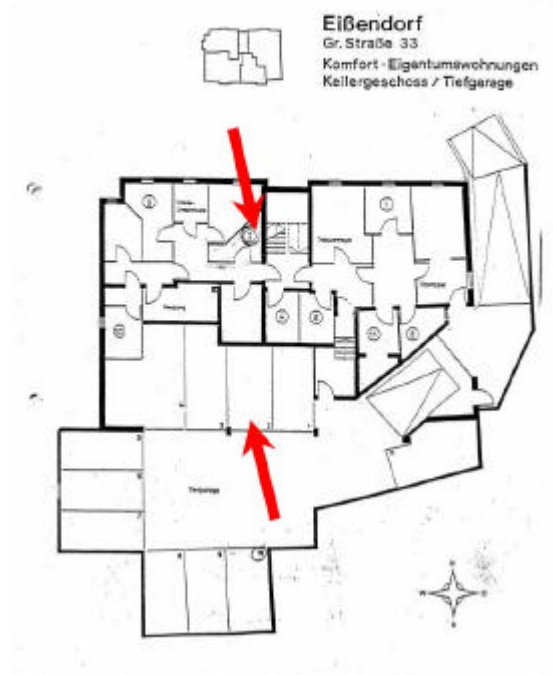


Es ist entgegen dem Grundriss ist keine Badewanne, sondern eine Dusche vorhanden. Ein Waschmaschinenanschluss befindet ebenfalls im Badezimmer.

1,5/2 Zimmer Wohnung in 21075 Hamburg



Lageplan



Grundriss: Keller und Tiefgarage.